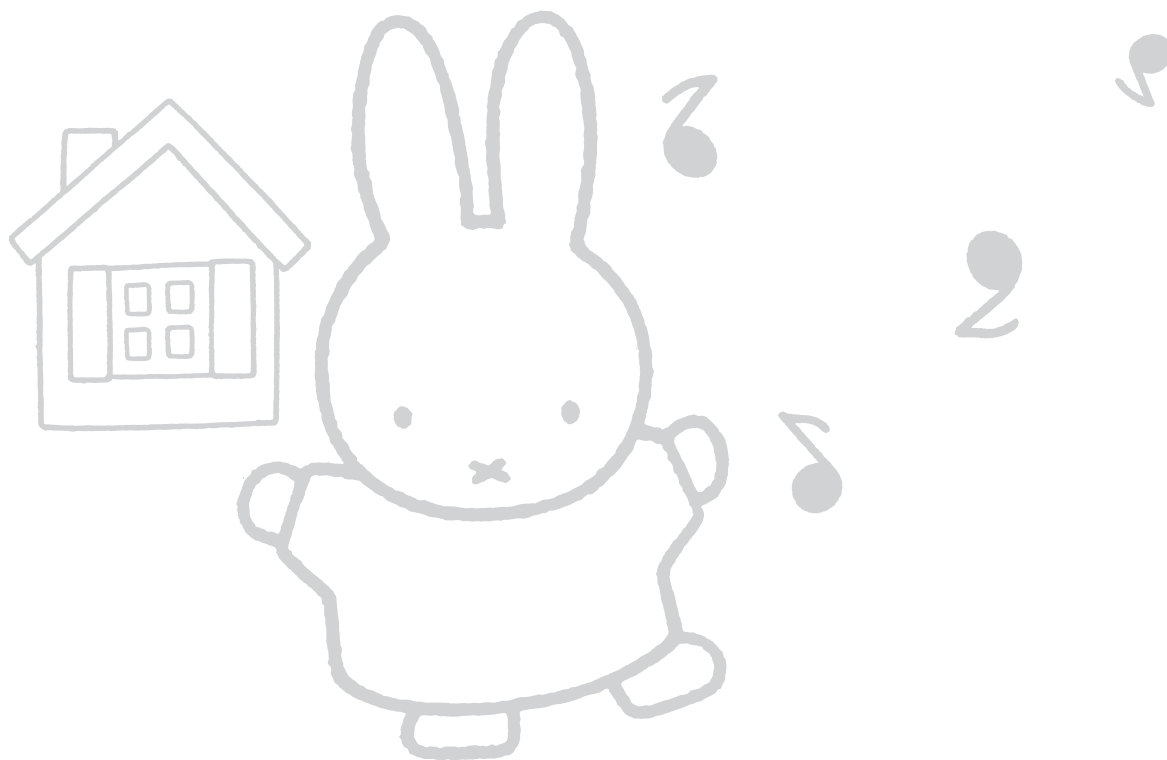


取扱説明書 / MANUAL

# miffy mp3 PLAYER



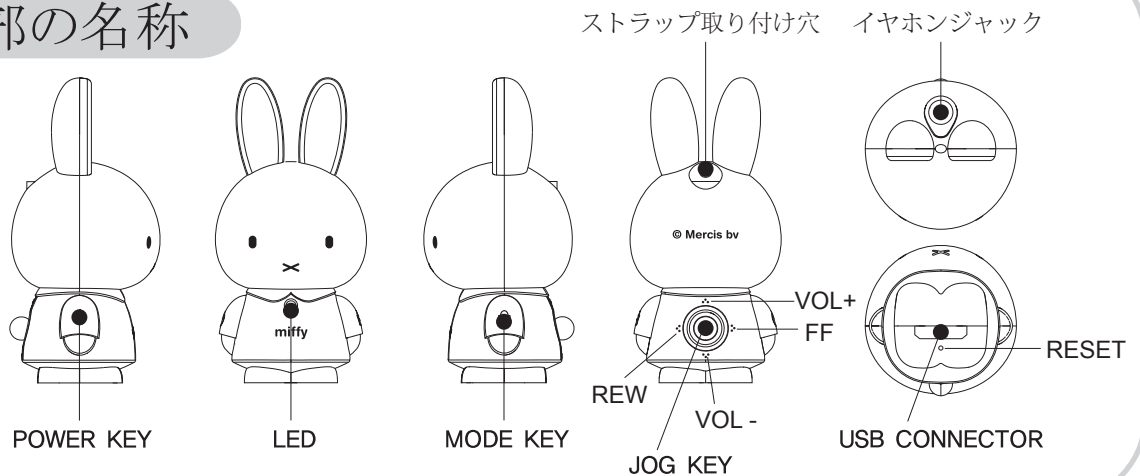
本製品はMercis bv社とのライセンス契約に基づき、ディック・ブルーナ・ジャパン(株)より、日本国内での販売に対する承諾を受けた製品で、本製品及びキャラクターの無断複製を禁じます。

[www.mobiblu.com](http://www.mobiblu.com) | [www.m-balloon.com](http://www.m-balloon.com) | Illustrations Dick Bruna © copyright Mercis bv, 1953-2009

## ○ 製品仕様

製品名	ミッフィー フィギュアプレーヤー
内蔵メモリ	2GB
サイズ	32mm(W)×66mm(H)×32mm(D)
重量	24g
再生周波数範囲	20Hz～20KHz
S/N比	95dB
インピーダンス	16Ω
最大出力レベル	13mW(L)+13mW(R)
出力端子	φ 3.5mmステレオミニジャック
対応フォーマット:ビットレート	MP3: 8Kbps～320Kbp WMA: 8Kbps～320Kbps
充電時間	約3時間
バッテリー	リチウムポリマーバッテリー
連続再生時間	約14時間(MP3 128kbps時)
イコライザ機能	Normal, Classic, Jazz, Pop, Rock
再生モード	連続ループ再生, ランダム再生
接続インターフェイス	USB 2.0

## 各部の名称



## 操作方法

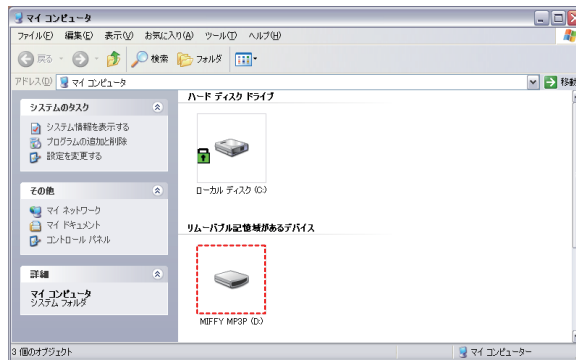
- **POWER KEY**
  - ・短押し(LED点灯): 電源ON
  - ・長押し(LED消灯): 電源OFF
- **LED**
  - ・ゆっくり点滅: 再生時
  - ・点灯: 一時停止時
  - ・早く点滅: バッテリー残量少
- **MODE KEY**
  - ・【MODE KEY】+【VOL+】: イコライザ機能  
>Normal->Classic->Jazz->Pop->Rock<  
Normalモードに戻るとシグナル音が鳴ります。
  - ・【MODE KEY】+【REW】: 再生モード切替  
シグナル音1回:連続再生  
シグナル音2回:ランダム再生
- ・【MODE KEY】+【FF】: 誤動作防止(HOLD)切替  
長押し(シグナル音2回):HOLD  
短押し(シグナル音1回):HOLD解除
- **JOG KEY**
  - ・センター: 再生/一時停止
  - ・VOL+: 音量アップ
  - ・VOL-: 音量ダウン
  - ・FF: 次の曲へスキップ(長押し: 早送り)
  - ・REW: 曲の先頭または、前の曲へスキップ(長押し:巻き戻し)
- **RESET**
  - ・初期状態に戻すことができます。先の細い棒等で操作して下さい。

## 充電方法

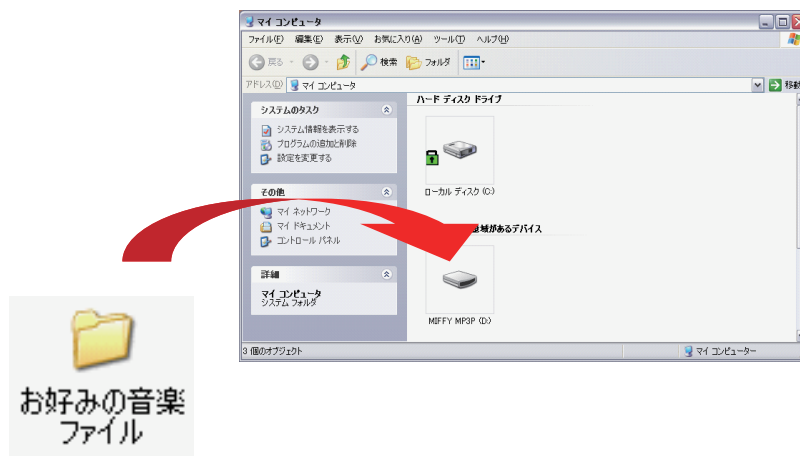
- 付属のUSB接続ケーブルで、本製品とパソコンを接続すると充電が開始されます。
- 充電中はLEDが点滅し、充電が完了するとLEDが点灯します。
- 本製品とパソコンを接続すると、自動的に音楽が一時停止します。
- パソコンとの接続中に、音楽の再生は出来ません。
- 本製品をパソコンから外すと、自動的に音楽が再生します。

## ○ 音楽ファイルのコピー方法

- 付属のUSB接続ケーブルを使用し、本製品とパソコンを接続すると、『マイコンピュータ』上に「リムーバブルディスク」 ” miffy MP3P ”として認識されます。

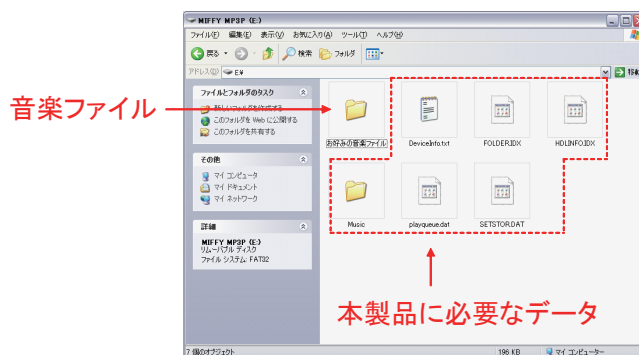


- お好みの音楽ファイルまたは、音楽ファイルが入ったフォルダーを直接 ” miffy MP3P ” の上に、ドラッグ&ドロップすることで、本製品にファイルがコピーされます。

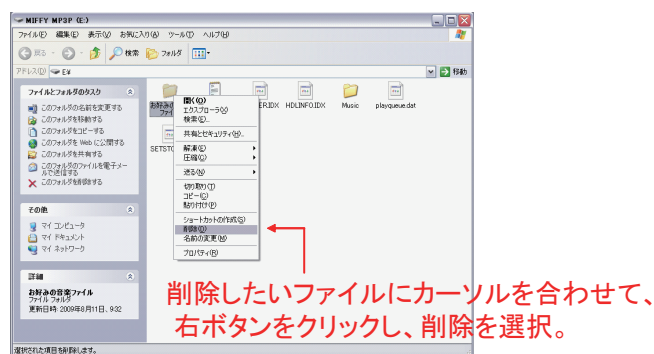


## ○ 音楽ファイルの消去方法

- 本製品とパソコンを接続した状態で、” miffy MP3P ”をダブルクリックすると、保存されているデータの状態が表示されます。  
※『音楽ファイル』以外に、『本製品に必要なデータ』が自動的に表示されます。



- 保存されているデータの中から、削除したい『音楽ファイル』を選択し、削除して下さい。  
※『本製品に必要なデータ』を削除したり変更しないで下さい。  
誤って削除等してしまった場合は、再度パソコンとの接続をして下さい。  
『本製品に必要なデータ』が、自動的に元の状態に戻ります。  
但し、Musicフォルダーの中にある、ミッフィーのテーマソングは削除してしまうと元の状態に戻りませんので、ご注意ください。



## ○ トラブルシューティング

### A. FAQ

- 電源が入らない

バッテリーが充電されていることを確認して下さい。

一度RESETをしてください。その後電源を入れて下さい。

- 音が聞こえない

音量を確認して下さい。

イヤホンが正しく接続されているか確認して下さい。

イヤホンが壊れていないか確認して下さい。

- パソコンから正しく認識出来ない

USBケーブルが正しく接続されているか確認して下さい。

- 音楽ファイルが再生出来ない

音楽ファイルが著作権保護されていないことを確認して下さい。

### B. お問い合わせ先

- 販売元または、販売店にお問い合わせ下さい。

## ○ 安全の為の注意事項

- ・本製品を分解したり、改造したりしないで下さい。
- ・本製品が水などの液体で濡れた場合は使用をしないで下さい。
- ・本製品は精密電子機器ですので、強い磁気や静電気などが発生しやすい場所では使用、保管をしないようにして下さい。
- ・本製品を熱器具(暖房器具、電子レンジ等)の近くに置かないで下さい。
- ・高温多湿の場所、温度差の激しい場所、チリや埃の多い場所、振動や衝撃の加わる場所での使用及び保管は避けて下さい。
- ・本製品に強い力を加えるなどはしないで下さい。
- ・本製品を使用した結果発生する現象については、一切の責任を負いかねますので、あらかじめご了承ください。
- ・ケーブル類を破損するようなことはしないで下さい。
- ・本製品を洗浄する際に薬品や洗剤等を使用しないで下さい。
- ・本製品から煙が出たり、変な臭いや音がした場合、その他症状が発生した場合には、速やかに使用を中止し、サポートセンターまで、ご連絡をお願いします。
- ・本製品及び付属品を口の中に入れてしないで下さい。
- ・子どもやペット等の手の届く場所に置かないで下さい。